

# 冬の行事食



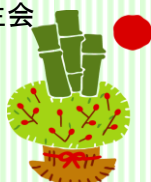
## 12月

- 22日 海鮮丼
- 24日 クリスマス行事食
- 31日 年越しそば



## 1月

- 1日 お雑煮・おせち料理
- 7日 七草粥
- 11日 鏡開き(お汁粉)
- 15日 小豆粥
- 24日 お誕生会



## 2月

- 3日 節分(恵方巻き)
- 24日 誕生会

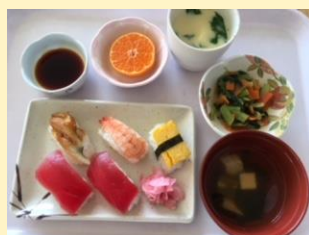


# 希望苑 食事だより

平成31年 冬号

## 行事食紹介

12月24日  
◇クリスマスメニュー◇



11月24日  
◇にぎり寿司◇

★季節感のある  
行事食を提供し  
ています♪

1月1日  
◇おせち料理◇



## 高齢者の摂食嚥下について

食事中、当たり前におこなっている咀嚼ですが、  
高齢者の場合は、加齢とともに

- ・歯が欠損する
- ・舌の運動機能が低下する
- ・唾液の分泌が低下する
- ・口腔感覚が鈍くなる
- ・咽頭への食べ物の送り込みが遅くなる

など機能的な変化により、摂食嚥下障害を起こしやすくなります。

◎希望苑ではご利用様の一一人の状態に合わせて、  
食事の形態を変えています。

食べ物をしっかり咀嚼し、のどへ送り込むことが困難な方には  
軟らかく、口腔内に取り込みやすく、見た目にもよいソフト食。  
食べ物をスムーズに食道へ送ることが困難な方には  
均一な物性で飲み込みやすいゼリー食など。

また主食も咀嚼力に応じて、常食・混合・全粥・粥ゼリーの  
4つの形態をご用意しています。

適切な形態で提供することにより、おいしく、安全に  
お食事を楽しんでいただきたいと思います。

## ～春の行事食予定～

3月3日 ひなまつり

21日 ぼたもち

22日 和菓子バイキング

23日 お誕生会

4月27日 お誕生会



5月5日 端午の節句

25日 お誕生会